



NUOVI PIGMENTI
SWISS COLOR®
SOPRACCIGLIA

PREMIUM QUALITY
4 AUTHENTIC PMU

LET'S START HERE!

IN QUESTO PREZIOSO E-BOOK TROVERAI INFORMAZIONI E CONSIGLI SUI NUOVI PIGMENTI SOPRACCIGLIA SWISS COLOR®. UNA GUIDA PER FARTI COGLIERE TUTTE LE LORO POTENZIALITÀ.



CONTENUTI DELLA GUIDA

1
I NUOVI COLORI SOPRACCIGLIA
SWISS COLOR®

2
CARATTERISTICHE DEI PIGMENTI SOPRACCIGLIA
SWISS COLOR®

3
PIGMENTS 4 LUXURY PMU
MISCELE D'AUTORE

4
PIGMENTI SOPRACCIGLIA & BOOSTER
SWISS COLOR®

WWW.SWISS-COLOR.IT



7

I NUOVI
COLORI SOPRACCIGLIA
SWISS COLOR®

WWW.SWISS-COLOR.IT

201 - HONEY BROWN



201 - HONEY BROWN



Tipologia: ibrido

Tonalità: calda

Capacità coprente: media

Composizione: Aqua, C.I. 56300, Propylene Glycol, C.I. 56110, Silica, C.I. 77266, PEG-400, Dimethicone

I

II

III

IV

V

VI

201 - HONEY BROWN

DESCRIZIONE

201 Honey Brown è eccellente come base per miscelare, non solo per schiarire altri colori sopracciglia, ma anche per esaltare colori labbra e pelle.

Una tonalità calda marrone oro con sottotoni giallo miele. Grazie a questo alto contenuto di giallo, il colore rimane stabile nella sua tonalità marrone, senza sfumare nel grigio.

201 Honey Brown è adatto a tutti i tipi di pelle Fitzpatrick I - VI.

201 - HONEY BROWN

MISCELE CONSIGLIATE

201 Honey Brown (1) + 205 Dark Brown (1)

Dona una bellissima tonalità marrone oro, indicato sia per Powder Brows sia per sopracciglia a peletto sfumato.

Campi di applicazione: **sopracciglia**

201 Honey Brown (1) + 407 Soft Terra (1) + 408 Maroon Red (1)

Per ottenere una calda tonalità terracotta, particolarmente adatta per la pigmentazione dell'areola.

Campi di applicazione: **areola**

Altre miscele saranno indicate nel capitolo
MISCELE D'AUTORE

203 - CHOCOLATE BROWN



203 - CHOCOLATE BROWN



Tipologia: ibrido

Tonalità: calda

Capacità coprente: media

Composizione: Aqua, C.I. 56300, C.I. 561170, Propylene Glycol, Silica, C.I. 77266, PEG-400, Simethicone

FOTOTIPI

I

II

III

IV

V

VI

203 - CHOCOLATE BROWN

DESCRIZIONE

203 Chocolate Brown è un castano medio caldo e poche sfumature di grigio. Dona un effetto naturale ed armonioso su pelli con sottotono freddo olivastro.

Infatti, grazie alle sue tonalità mogano marrone rosso, è particolarmente indicato per tipi di pelle Fitzpatrick III-V, mentre su pelli chiare tipo Fitzpatrick I-II, il colore potrebbe risultare troppo caldo e guarire in tonalità rossastre.

Utilizzato puro, può essere applicato per correggere sopracciglia con viraggio al grigio.

Per scurire 203 Chocolate Brown, utilizzare 207 Ebony Brown, mentre per schiarirlo miscelare con 201 Honey Brown. NON schiarire con 101 White poiché il colore potrebbe trasformarsi in una tonalità rosa pesca.

203 - CHOCOLATE BROWN

MISCELE CONSIGLIATE

203 Chocolate Brown (1) + 207 Ebony Brown (1)

Indicato per sopracciglia scure ma leggermente calde.

Campi di applicazione: **sopracciglia**

203 Chocolate Brown (1) + 710 Tender Brown (2)

Adatto per un effetto naturale-matte su sopracciglia scure.

Campi di applicazione: **sopracciglia**

Altre miscele saranno indicate nel capitolo
MISCELE D'AUTORE

204 - HAZEL BROWN



204 - HAZEL BROWN



Tipologia: ibrido

Tonalità: calda

Capacità coprente: media

Composizione: Aqua, C.I. 56300, C.I. 561170, Propylene Glycol, Silica, C.I. 77266, PEG-400, Dimethicone

FOTOTIPI

I

II

III

IV

204 - HAZEL BROWN

DESCRIZIONE

204 Hazel Brown è una calda tonalità nocciola con sottotono biondo cenere, se utilizzato puro dona un elegante castano medio.

Se miscelato, 204 Hazel Brown è adatto a varie tipologie di applicazioni, sia su sopracciglia sia su areola, ottenendo una raffinata sfumatura biondo castano, particolarmente indicata per tipi di pelle con capelli chiari.

204 - HAZEL BROWN

MISCELE CONSIGLIATE

204 Hazel Brown (1) + 201 Honey Brown (1) + 706 Soft Sienna (3)

Per ottenere una tonalità caramello, indicata per areole con pelli chiare.

Campi di applicazione: **areola**

204 Hazel Brown (1) + 207 Ebony Brown (1)

Questa miscela è perfetta per sopracciglia da castano medio a castano scuro.

Campi di applicazione: **sopracciglia**

Altre miscele saranno indicate nel capitolo

MISCELE D'AUTORE

205 - DARK BROWN



205 - DARK BROWN



Tipologia: ibrido

Tonalità: neutra

Capacità coprente: media

Composizione: Aqua, C.I. 56300, C.I. 561170, Propylene Glycol, Silica, C.I. 77266, PEG-400, Dimethicone

FOTOTIPI

I

II

III

IV

V

205 - DARK BROWN

DESCRIZIONE

205 Dark Brown è un classico castano scuro neutro, utilizzato anche per miscelare e scurire altri colori sopracciglia.

Utilizzato puro è un'ottima base per tipi di pelli con capelli castano medio e scuro.

Miscelato con 902 Pigment Performer, questo colore è ideale anche per i trattamenti di Microblading.

205 - DARK BROWN

MISCELE CONSIGLIATE

205 Dark Brown (4) + 201 Honey Brown (1)

Per ottenere sopracciglia castano medio naturale.

Tipo di applicazione: **sopracciglia**

205 Dark Brown (2) + 101 White (1)

Per un risultato cenere-matte, particolarmente indicato per clienti con capelli grigi. Utilizzare 101 White con molta cautela!

Tipo di applicazione: **sopracciglia**

Altre miscele saranno indicate nel capitolo
MISCELE D'AUTORE

202 - OLIVE BROWN



202 - OLIVE BROWN



Tipologia: ibrido

Tonalità: calda

Capacità coprente: media

Composizione: Aqua, C.I. 56300, Propylene Glycol, Silica, C.I. 56110, C.I. 77266, PEG-400, Simethicone

FOTOTIPI

I

II

III

IV

V

VI

202 - OLIVE BROWN

DESCRIZIONE

202 Olive Brown è un colore caldo ed è ideale per miscelare colori areola, sopracciglia e colori pelle.

E' indicato anche per la correzione di sopracciglia con viraggi al rosso. Se utilizzato puro, è possibile neutralizzare pigmenti rossastri e ottenere un bellissimo castano medio, grazie alle sue tonalità giallo cenere.

202 Olive Brown è particolarmente indicato per tipi di pelle con un alto contenuto di eumelanina.

Se miscelato, si potrà ottenere una vasta gamma di tonalità color pelle

202 - OLIVE BROWN

MISCELE CONSIGLIATE

202 Olive Brown (1) + 205 Dark Brown (3)

Per ottenere bellissime sopracciglia castano medio-scuro.

Tipo di applicazione: **sopracciglia**

202 Olive Brown (1) + 203 Chocolate Brown (1)

Particolarmente indicato per tipi di pelli creole, Fitzpatrick V-VI.

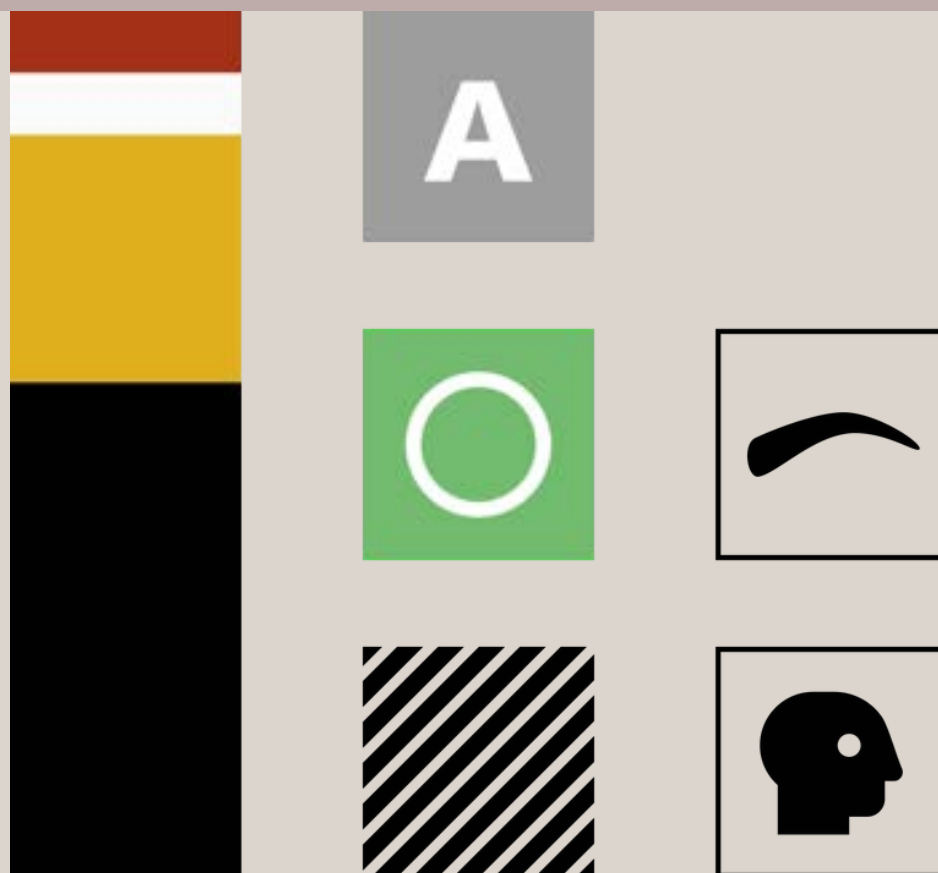
Tipo di applicazione: **sopracciglia**

Altre miscele saranno indicate nel capitolo
MISCELE D'AUTORE

710 - TENDER BROWN



710 - TENDER BROWN



Tipologia: inorganico

Tonalità: neutra

Capacità coprente: media

Composizione: Aqua, Propylene Glycol, C.I. 77499, C.I. 77492, C.I. 77891, Silica, C.I. 77491, Castor Oil Hydrogenated Ethoxylated, Sodium Polyphosphate

FOTOTIPI

IV

V

VI

710 - TENDER BROWN

DESCRIZIONE

710 Tender Brown è un castano medio neutro che dona un risultato naturale opaco.

Utilizzato puro, questo colore è particolarmente indicato per ottenere sopracciglia naturali, grazie ai suoi sottotoni cenere.

Se miscelato, 710 Tender Brown è ideale per scurire colori areola su pelli scure di tipo Fitzpatrick V e VI.

Da notare la natura inorganica di questo pigmento, con conseguente guarigione calda. Se sarà necessario, miscelare con con 103 Orange e 104 Red con molta cautela.

710 - TENDER BROWN

MISCELE CONSIGLIATE

710 Tender Brown (1) + 207 Ebony Brown (1)

Per ottenere sopracciglia espressive e leggermente fredde.

Tipo di applicazione: **sopracciglia**

710 Tender Brown (3) + 201 Honey Brown (1)

Per un risultato marrone olivastro con sottotono cenere.

Tipo di applicazione: **sopracciglia**

Altre miscele saranno indicate nel capitolo
MISCELE D'AUTORE

206 - COCOA BROWN



206 - COCOA BROWN



Tipologia: ibrido

Tonalità: fredda

Capacità coprente: alta

Composizione: Aqua, C.I. 56300,

Propylene Glycol, C.I. 56110,

C.I. 77266, Silica, PEG-400, Dimethicone

FOTOTIPI

IV

V

VI

206 - COCOA BROWN

DESCRIZIONE

206 Cocoa Brown è una tonalità marrone cenere con sottotono freddo. Se usato puro, dona un risultato intenso e naturale.

Per schiarire questo colore e ottenere infinite sfumature a seconda del tipo di pelle, miscelare con 201 Honey Brown.

206 - COCOA BROWN

MISCELE CONSIGLIATE

206 Cocoa Brown (1) + 204 Hazel Brown (1)

Una miscela raccomandata per scaldare pelli molto scure (tipo Fitzpatrick V-VI), indicata sia per sopracciglia sia per il cuoio capelluto.

Tipo di applicazione: **sopracciglia, trico**

206 Cocoa Brown (2) + 101 White (1)

Indicato per ottenere una classica e affascinante tonalità cenere ma con sottotono caldo, adatto a clienti con capelli grigi. Utilizzare 101 White con molta cautela!

Tipo di applicazione: **sopracciglia**

Altre miscele saranno indicate nel capitolo
MISCELE D'AUTORE

207 - EBONY BROWN



207 - EBONY BROWN



Tipologia: ibrido

Tonalità: fredda

Capacità coprente: alta

Composizione: Aqua, C.I. 56300,
Propylene Glycol, C.I. 56110,
C.I. 77266, Silica, PEG-400,
Simethicone

FOTOTIPI

IV

V

VI

207 - EBONY BROWN

DESCRIZIONE

207 Ebony Brown è un marrone scuro intenso, quasi marrone-nero, con sfumature verde oliva e sottotono freddo.

Se utilizzato puro, dona un'espressività molto intensa alle sopracciglia. E' un colore freddo ma senza sottotoni bluastri, per questo è particolarmente indicato per pelli scure, sia per le sopracciglia sia per il cuoio capelluto.

Se miscelato, 207 Ebony Brown è il colore più consigliato per aumentare la componente cenere della miscela.

207 - EBONY BROWN

MISCELE CONSIGLIATE

207 Ebony Brown (1) + 203 Chocolate Brown (1)

Per ottenere un raffinato castano medio.

Tipo di applicazione: **sopracciglia, trico**

207 Ebony Brown (2) + 101 White (1)

Per clienti con pelli scure e capelli grigi.

Utilizzare 101 White con molta cautela!

Tipo di applicazione: **sopracciglia**

Altre miscele saranno indicate nel capitolo

MISCELE D'AUTORE



CARATTERISTICHE
PIGMENTI SOPRACCIGLIA
SWISS COLOR®

WWW.SWISS-COLOR.IT

PIGMENTI SOPRACCIGLIA

CARATTERISTICHE

I pigmenti Swiss Color per sopracciglia sono adatti per tutte le tecniche di trucco permanente e microblading e sono caratterizzati da una texture morbida e vellutata.

Grazie alla speciale consistenza del pigmento, l'inserimento del colore è molto più veloce e il suo sviluppo nella pelle è naturale e armonioso.

Tutti i pigmenti possono essere utilizzati sia puri sia miscelati tra loro, per creare infinite sfumature di colori individuali.

PIGMENTI SOPRACCIGLIA

CARATTERISTICHE GENERALI

Come posso identificare un colore di alta qualità?

Questa domanda è piuttosto difficile poiché tanti fattori influenzano l'obiettività di un consumatore.

La pubblicità e il packaging possono suggerire un'alta qualità.

I grandi eventi trasmettono successo e i social media amplificano un messaggio per cui utilizzando certi pigmenti si può arrivare al successo desiderato.

Questo può confondere nella valutazione della qualità effettiva del prodotto.

PIGMENTI SOPRACCIGLIA

CARATTERISTICHE GENERALI

Come si riconosce un bel colore? Quali caratteristiche deve avere un colore per essere considerato buono e, soprattutto, di alta qualità?

Un buon colore generalmente ha le seguenti caratteristiche:

- Una buona miscela di pigmento deve risultare omogenea e "integra" e non deve presentare grumi o liquidi che passino da una fase solida e grumosa. ***Un buon prodotto deve lasciare poco o nessun sedimento nella bottiglia.***
- Se ben agitato deve omogeneizzarsi facilmente e non presentare grumi dopo la miscelazione, ma solo eventuali piccoli sedimenti rimovibili con un mixer.

PIGMENTI SOPRACCIGLIA

CARATTERISTICHE GENERALI

- Un buon prodotto generalmente non ha odore e se presente deve essere molto lieve.
- Una buona miscela di pigmento è facile da veicolare nella pelle, senza troppi passaggi. Ciò significa che la pelle del cliente non viene stressata e guarirà rapidamente.
- Un buon prodotto è soggetto a costanti misure e test di garanzia della qualità e quindi la contaminazione è ridotta al minimo. Ciò porta soprattutto ad una guarigione delle ferite senza complicazioni.
- Un prodotto di alta qualità non contiene sostanze conservanti.

PIGMENTI SOPRACCIGLIA

CARATTERISTICHE GENERALI

- L'imballaggio primario o secondario (imballaggio esterno) indica l'area di applicazione (miscela per l'uso nel trucco permanente), nomina il produttore o distributore, contiene informazioni sugli ingredienti utilizzati, quantità del contenuto, numero di lotto di produzione e, se applicabile, informazioni su conservazione e pericoli o informazioni sui rischi.
- Un buon prodotto è poco appariscente e non compare nel RAPEX, il sistema europeo di allarme rapido.
- Una buona gamma di prodotti è supportata dai documenti e dalle registrazioni necessarie.



PIGMENTS PREMIUM
QUALITY 4 PMU
MISCELE
D'AUTORE
SWISS COLOR®

WWW.SWISS-COLOR.IT

MISCELE D'AUTORE



@VOLOVICHPMU

204 Hazel Brown + 205 Dark Brown

MISCELE D'AUTORE



[@GIULIACAMPOLOLUXURYTREATMENTS](#)

206 Cocoa Brown + 207 Ebony Brown

MISCELE D'AUTORE



[@GIULIACAMPOLOLUXURYTREATMENTS](#)

710 Tender Brown + 207 Ebony Brown

MISCELE D'AUTORE



@BARBARAPOLIPMU

206 Cocoa Brown

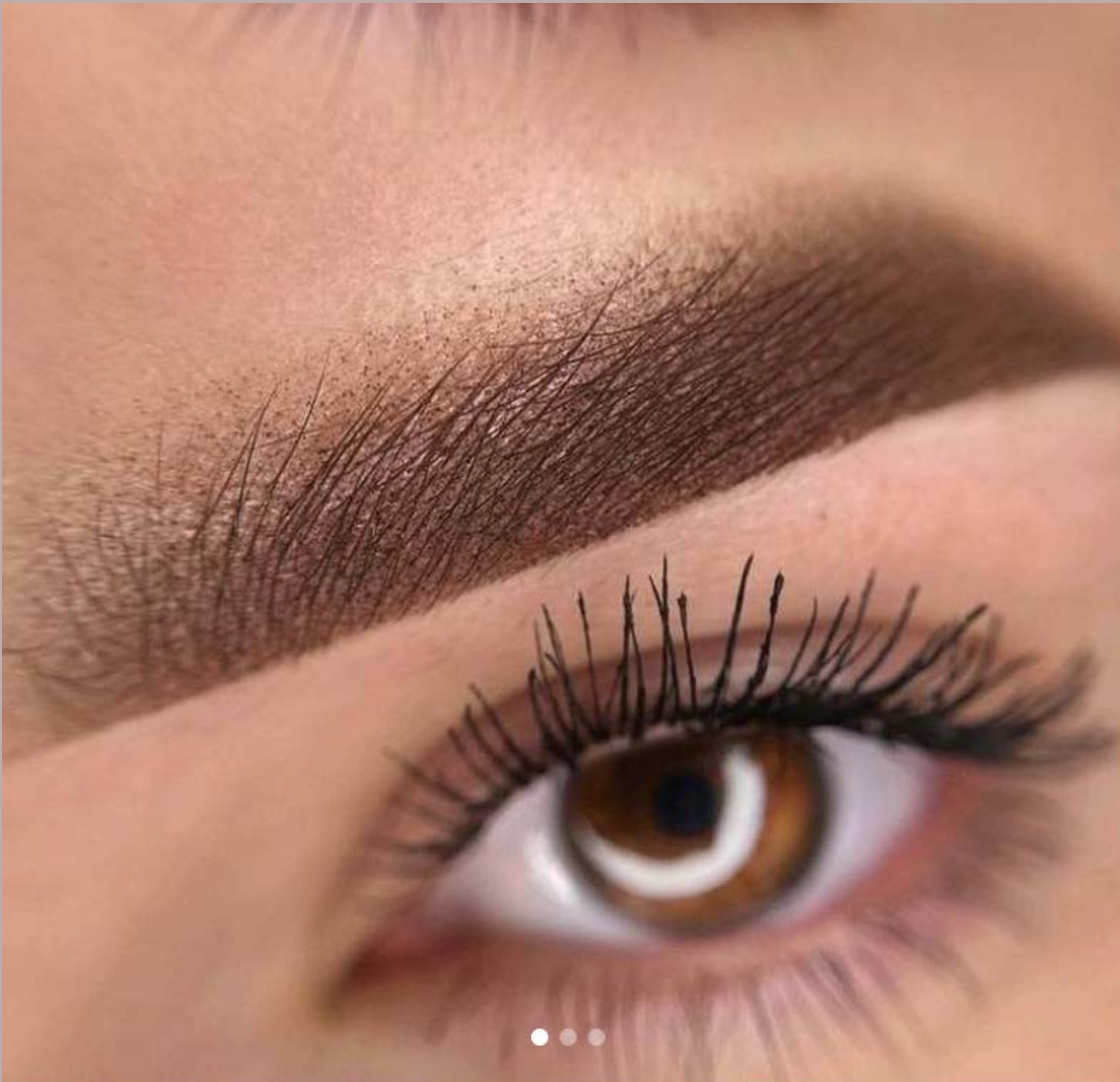
MISCELE D'AUTORE



@TANYAKLIM

205 Dark Brown + 201 Honey Brown

MISCELE D'AUTORE



@VOLOVICHPMU

204 Hazel Brown

MISCELE D'AUTORE



@STUDIOPM_TATIANA_POLIVANOVA

205 Dark Brown (2) + 206 Cocoa Brown (1) +
901 Pigment Solution (1)

MISCELE D'AUTORE



@IM_PMU

203 Chocolate Brown + 206 Cocoa Brown

MISCELE D'AUTORE



@ANTONELLA.VINALE

205 Dark Brown + 203 Chocolate Brown

MISCELE D'AUTORE



@ANTONELLA.VINALE

710 Tender Brown + 201 Honey Brown

MISCELE D'AUTORE



@KADI_BEAUTE_

203 CHOCOLATE BROWN (4) + 205 DARK BROWN (2)

MISCELE D'AUTORE



[@ADI_BEAUTEFACESSTUDIO](#)

203 Chocolate Brown

MISCELE D'AUTORE



@VOLOVICH_PERMANENT

204 Hazel Brown



PIGMENTI SOPRACCIGLIA
BOOSTER
SWISS COLOR®

WWW.SWISS-COLOR.IT

PIGMENTI SOPRACCIGLIA

BOOSTER

901 - PIGMENT SOLUTION



901 Pigment Solution è utilizzato per diluire tutti i pigmenti Swiss Color, creando una consistenza più liquida per la pigmentazione, ma senza ridurre l'intensità del colore!

La consistenza più liquida consente di adattarsi perfettamente alle tecniche di sfumatura di tendenza, come Ombré, Pixel, Powder, Aquarelle etc.

902 - PIGMENT PERFORMER



902 Pigment Performer consente di aumentare la viscosità dei pigmenti sia per trucco permanente, sia soprattutto per microblading.

Alcuni tipi di pelle e tecniche di pigmentazione richiedono una consistenza più densa e pastosa, 902 Pigment Performer rende i pigmenti Swiss Color più cremosi, ottimizzando il flusso del colore e adattandolo ad ogni tipologia di trattamento.

WWW.SWISS-COLOR.IT

TI E' PIACIUTA LA NOSTRA GUIDA?

Se le nostre informazioni ti sono state utili,
prenota la tua nostra prossima pubblicazione:

IL PIGMENTO BIANCO & IL BLOSSIDO DI TITANIO



SE VUOI SEMPRE RESTARE AGGIORNATO SU
TIPS E PRODOTTI. SEGUICI:



@swisscolor_italia



Swiss Color Italia



@swisscoloritalia



www.swiss-color.it